

# Муфты Серия CO

Новинка

1

ПЕРЕМЕЩЕНИЕ

Мод. COE: зубчатая муфта с эластомерной вставкой

Мод. COS: зубчатая муфта с эластомерной вставкой и разжимной оправкой

Мод. COT: самоцентрирующаяся обжимная муфта

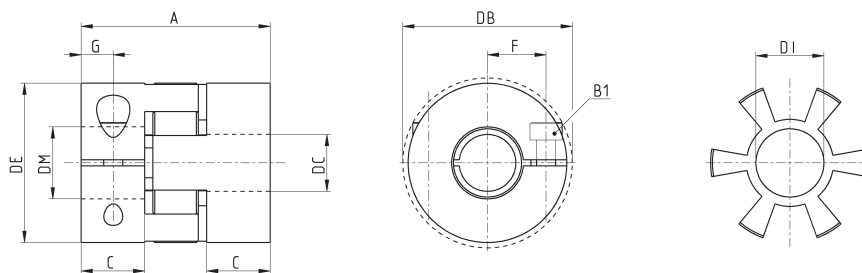


**Муфты необходимы для соединения электромеханического привода с электродвигателем или редуктором.**

Мод. COE состоит из двух полумуфт с зажимами и эластомерной вставки. Мод. COS состоит из двух полумуфт, одна из которых имеет зажим, а другая разжимную оправку, между собой они соединяются с помощью эластомерной вставки. Передача момента осуществляется без углового люфта или вибрации, благодаря преднатягу между вставкой и полумуфтами.

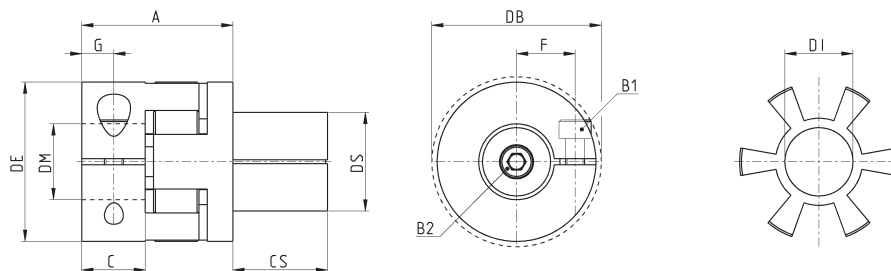
Мод. COT состоит из внутреннего и наружного конических обжимных колец, При затягивании винтов внутренняя часть муфты обжимает вал, а наружная ступицу в которую установлена муфта.

## Зубчатая муфта с эластомерной вставкой Мод. COE



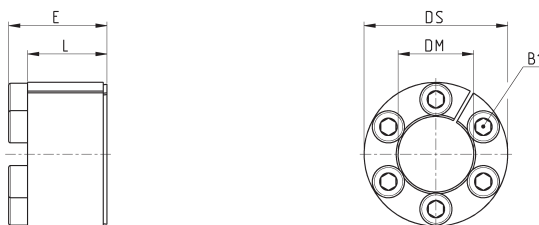
Мод.	øDC [H7]	øDM [H7]	øDE	øDB	øDI	A	C	F	G	B1 [ISO4762]	Крутящий момент (Нм)	Вес (г)
COE-05-0800-0635-A	8	6.35	25	25	10.2	26	8	8	4	M3 (CH2.5)	2	20
COE-05-0800-0800-A	8	8	25	25	10.2	26	8	8	4	M3 (CH2.5)	2	20
COE-10-1000-0635-A	10	6.35	32	32	14.2	32	10.3	10.5	5	M4 (CH2.5)	4	50
COE-10-1200-0800-A	12	8	32	32	14.2	32	10.3	10.5	4	M4 (CH2.5)	4	50
COE-10-1000-1400-A	10	14	32	32	14.2	32	10.3	10.5	5	M4 (CH3)	4	20
COE-10-1200-1400-A	12	14	32	32	14.2	32	10.3	10.5	5	M4 (CH3)	4	50
COE-10-1500-0800-A	15	8	32	32	14.2	32	10.3	10.5	5	M4 (CH3)	4	50
COE-20-1500-1900-A	15	19	42	44.5	19.2	50	17	15.5	8.5	M5 (CH4)	8	120

## Зубчатая муфта с эластомерной вставкой и разжимной оправкой Мод. COS



Мод.	øDS [h7]	øDM [H7]	øDE	øDB	øDI	A	C	CS	F	G	B1 [ISO4762]	Крутящий момент (Нм)	B2 [ISO4762]	Крутящий момент (Нм)	Вес (г)
COS-10-2000-1400-A	20	14	32	32	14.2	28	10.3	20	10.5	5	M4 (CH3)	4	M5 (CH4)	9	50
COS-10-2000-0800-A	20	8	32	32	14.2	28	10.3	20	10.5	5	M4 (CH3)	4	M5 (CH4)	9	50
COS-20-2600-2000-A	26	20	42	44.5	19.2	40	17	25	15.5	8.5	M5 (CH4)	8	M6 (CH5)	12	120
COS-60-3800-2500-A	38	25	56	57	26.2	46	20	27	21	10	M6 (CH5)	15	M8 (CH6)	32	300

## Самоцентрирующаяся обжимная муфта Мод. COT



Мод.	øDS	øDM	L	E	B1 [ISO4762]	Крутящий момент (Нм)	Номинальный момент (Нм)	Вес (г)
COT-2000-1000	20	10	13	15.5	M2.5 (CH2.5)	1.2	19	25
COT-2600-1400	26	14	17	20	M3 (CH2.5)	2.1	40	50
COT-3800-2000	38	20	21	26	M5 (CH4)	4.9	165	140