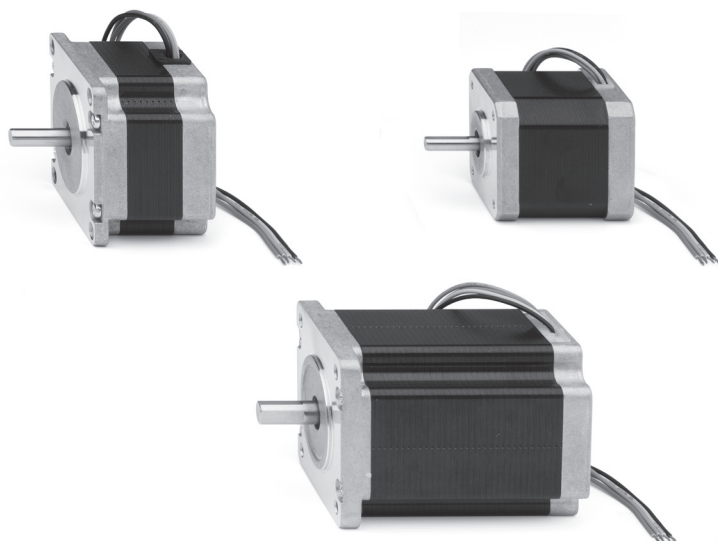


Двигатели Серия MTS

Шаговые двигатели Nema 23 и 24



- » Низкоинерционные двигатели
- » Широкий диапазон размеров и мощностей двигателей

Новые двигатели Camozzi были разработаны для легкого и быстрого подключения к новой линейке электромеханических устройств. Они могут устанавливаться как на электроцилиндры, так и на линейные модули.

Новые шаговые двигатели MTS, поставляются в размерах Nema 23 и Nema 24. Они доступны в исполнении с односторонним валом, без тормоза. Каждая модификация двигателя комплектуется драйвером, совместимым с конфигурационным ПО Qset.

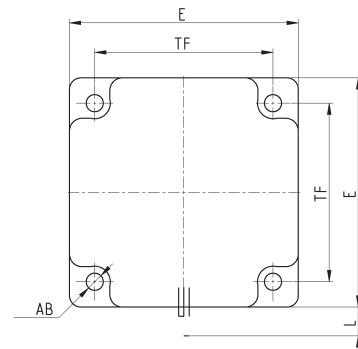
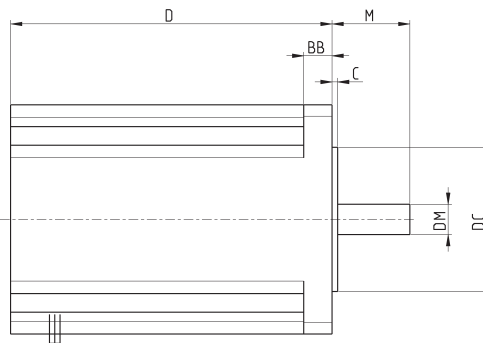
Все драйверы Camozzi совместимы с конфигурационным ПО QSet, позволяющим сделать настройку электроприводов простой и понятной.

ОСНОВНЫЕ ХАРАКТЕРИСТИКИ

	Мод. MTS-23-18-060-0-0-S-C	Мод. MTS-24-18-250-0-0-S-C
Вал	Односторонний	Односторонний
Контакты	4	4
Длина	41 мм	85 мм
Момент удержания	0.6 Нм	2.5 Нм
Ток	4.5 А/Фазу	4.5 А/Фазу
Сопротивление	0.48 Ом/Фазу	0.65 Ом/Фазу
Момент инерции	135 г·см ²	900 г·см ²
Электрическая прочность изоляции	500 В, в течение 1 минуты	500 В, в течение 1 минуты

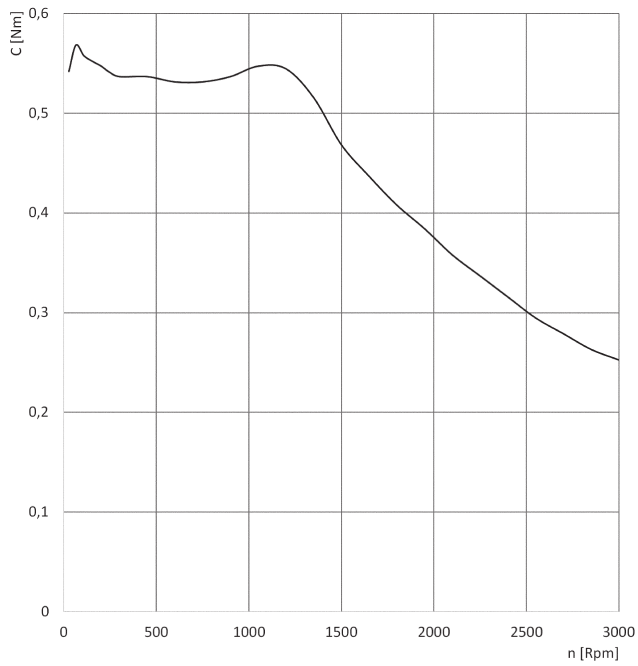
КОДИРОВКА
MTS - 23 - 18 - 060 - 0 - 0 - S - C

MTS	СЕРИЯ
23	ТИПОРАЗМЕР ДВИГАТЕЛЯ: 23 = NEMA 23 24 = NEMA 24
18	УГЛОВОЕ РАЗРЕШЕНИЕ ДВИГАТЕЛЯ: 18 = 1.8° на шаг
060	МОМЕНТ: 060 = 0.6 Нм. NEMA 23 250 = 2.5 Нм. NEMA 24
0	ЭЛЕКТРИЧЕСКОЕ ПОДКЛЮЧЕНИЕ: 0 = разъем
0	ТОРМОЗ: 0 = без тормоза
S	ЭНКОДЕР: S = односторонний вал, без энкодера
C	ВАРИАНТЫ ИСПОЛНЕНИЯ ВАЛА: C = гладкий вал

Серия MTS шаговые двигатели – размеры


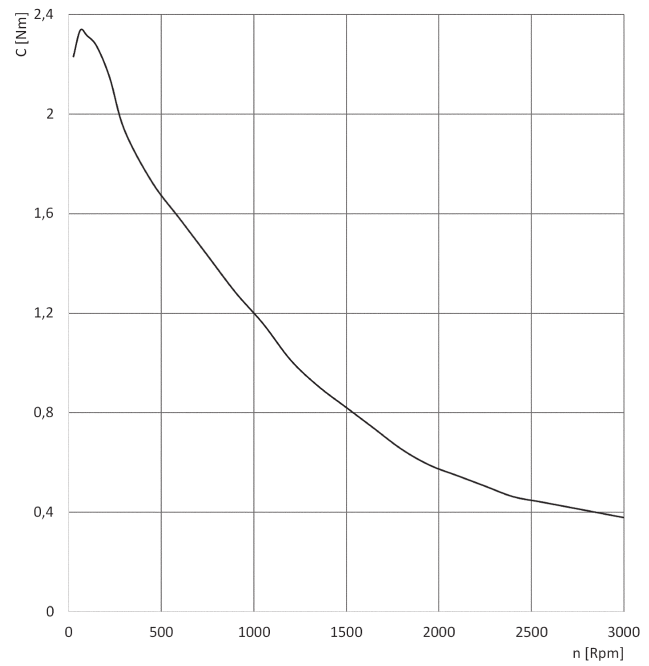
Мод.	NEMA	D	E	L	DM [h7]	M	DC [js10]	C	TF	øAB	BB	Вес (кг)
MTS-23-18-060-0-0-S-C	23	41	56.4	300 ± 10	6.35	20.6	38.1	1.6	47.14	5.1	4.8	0.42
MTS-24-18-250-0-0-S-C	24	85	60.5	300 ± 10	8	20.6	38.1	1.5	47.14	4.5	7.5	1.41

Графики момент / скорость двигателей MTS



MTS-23-18-060-0-0-S-C

C = Вращающий момент
n = Скорость в об/мин



MTS-24-18-250-0-0-S-C

C = Вращающий момент
n = Скорость в об/мин