

Пневмодроссели. Серия SCU, MCU, SVU, MVU, SCO, MCO.

2

С обратным клапаном и без обратного клапана
для сборки с серьгой.
Присоединение M5, G1/8, G1/4, G3/8, G1/2.

576

УПРАВЛЕНИЕ



Пневмодроссели с обратным клапаном и без него регулируют скорость цилиндров и расход воздуха в пневмосистеме.
Конструкция дросселей с поворотными серьгами позволяет устанавливать их непосредственно на цилиндре и легко присоединять к ним трубопровод.
Скорость двустороннего цилиндра регулируется дросселями Мод. MCU/SCU, свободно пропускающими воздух в полость цилиндра и дросселирующими выхлоп из него.
Если дроссели удобнее располагать на распределителе, а не на цилиндре, следует использовать Мод. MVU/SVU.

Дроссели G1/2 укомплектованы поворотными серьгами.

Для дросселей M5, G1/8, G1/4, G3/8 серьги заказываются отдельно (см. раздел 4 - "СОЕДИНЕНИЕ").

ОБЩИЕ ХАРАКТЕРИСТИКИ

Конструкция	игольчатого типа
Группа	пневмодроссели с обратным клапаном и без него
Материалы	G1/8 - G1/4 - G3/8 - G1/2 - корпус, регулировочный винт - OT58 (латунь); NBR - уплотнения M5 - корпус, регулировочный винт - нержавеющая сталь
Крепление	резьбовое соединение
Присоединение	M5 - G1/8 - G1/4 - G3/8 - G1/2
Установка	в любом положении
Рабочая температура	0°C + 80°C (при сухом воздухе -20°C)
Рабочее давление	1 ÷ 10 бар
Номинальное давление	6 бар
Номинальный расход	см. график
Условный проход	M5 = 1.5 мм; G1/8 = 2 мм; G1/4 = 4 мм; G3/8 = 7 мм; G1/2 = 12 мм
Рабочее тело	фильтрованный воздух

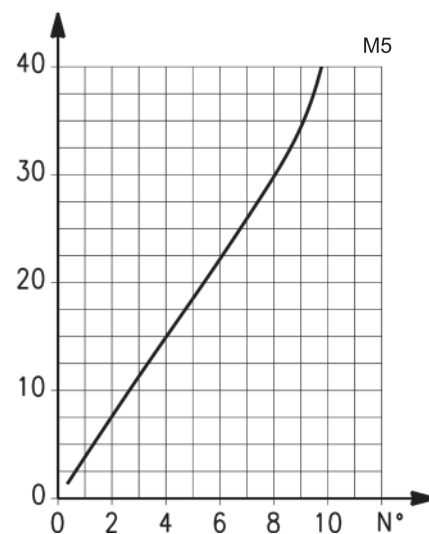
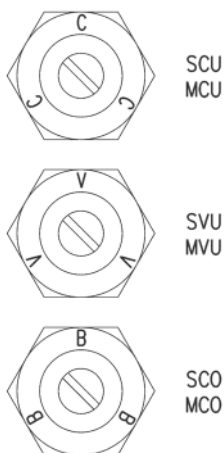
КОДИРОВКА

M	CU	7	02	-	M5
---	----	---	----	---	----

M	РЕГУЛИРОВКА M = ручная S = отверткой
CU	МОНТАЖ CU = на цилиндрах, с обратным клапаном VU = на распределителях, с обратным клапаном CO = без обратного клапана
7	ВЕРСИИ 6 = регулировка отверткой 7 = ручная регулировка
02	УСЛОВНЫЙ ПРОХОД 02 = Ø 1.5 макс 04 = Ø 2 макс 06 = Ø 4 макс 08 = Ø 7 макс 10 = Ø 12 макс
M5	ПРИСОЕДИНЕНИЕ M5 1/8 1/4 3/8 1/2

Дроссели без обратного клапана регулируют поток в обоих направлениях одинаково. Их расходные характеристики приведены на графиках. Графики справедливы и для дросселей с обратным клапаном при регулировании потока с закрытым обратным клапаном. Расходные характеристики свободного потока через обратный клапан приводятся отдельно.

ПНЕВМОДРОССЕЛИ С ОБРАТНЫМ КЛАПАНОМ И БЕЗ НЕГО



ОБОЗНАЧЕНИЕ ТИПА ДРОССЕЛЯ:

SCU, MCU = Установка непосредственно на цилиндр

SVU, MVU = Установка непосредственно на распределитель

SCO; MCO = Возможна установка непосредственно как на цилиндр, так и на распределитель

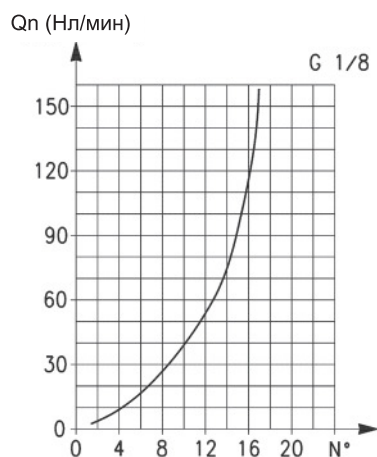
Расход Q_n (л/мин) из 2 → 1 дроссель ОТКРЫТ: 47

Расход Q_n (л/мин) из 2 → 1 дроссель ЗАКРЫТ: 33

Q_n определен при входном давлении 6 бар и $\Delta P = 1$ бар

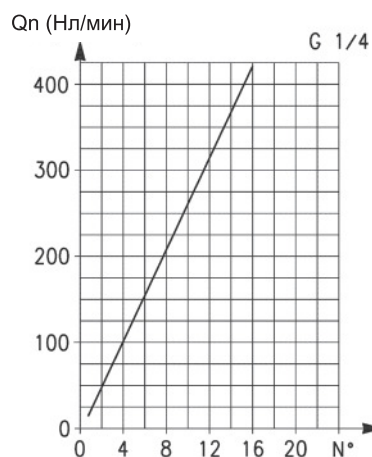
N° = кол-во оборотов винта

ПНЕВМОДРОССЕЛИ С ОБРАТНЫМ КЛАПАНОМ И БЕЗ НЕГО



Расход Qn (Нл/мин) 2 → 1 дроссель ОТКРЫТ: 200
 Расход Qn (Нл/мин) 2 → 1 дроссель ЗАКРЫТ: 70

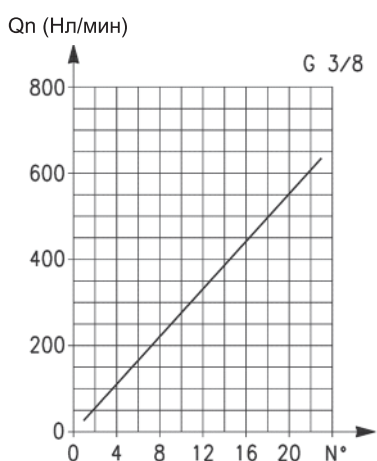
Qn определен при входном давлении 6 бар и $\Delta P = 1$ бар
 N° = кол-во оборотов винта



Расход Qn (Нл/мин) 2 → 1 дроссель ОТКРЫТ: 530
 Расход Qn (Нл/мин) 2 → 1 дроссель ЗАКРЫТ: 160

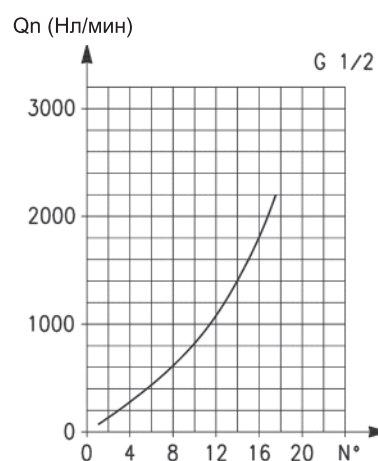
Qn определен при входном давлении 6 бар и $\Delta P = 1$ бар
 N° = кол-во оборотов винта

ПНЕВМОДРОССЕЛИ С ОБРАТНЫМ КЛАПАНОМ И БЕЗ НЕГО



Расход Qn (Нл/мин) 2 → 1 дроссель ОТКРЫТ: 710
 Расход Qn (Нл/мин) 2 → 1 дроссель ЗАКРЫТ: 410

Qn определен при входном давлении 6 бар и $\Delta P = 1$ бар
 N° = кол-во оборотов винта



Расход Qn (Нл/мин) 2 → 1 дроссель ОТКРЫТ: 2570
 Расход Qn (Нл/мин) 2 → 1 дроссель ЗАКРЫТ: 1330

Qn определен при входном давлении 6 бар и $\Delta P = 1$ бар
 N° = кол-во оборотов винта

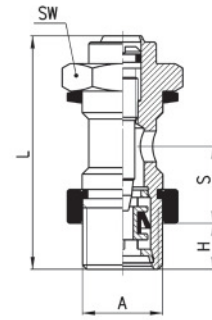
Пневмодроссели. Серия SCU.



Пневмодроссели с обратным клапаном для монтажа на цилиндрах.
Регулировка - отверткой.
Присоединение: M5, G1/8, G1/4 и G3/8.
Укомплектованы уплотнительными кольцами.

Для сборки с фитингами Мод. 6610; 6620; 1610; 1620; 2023; 1170.

Прим.: Пневмодроссели M5 должны использоваться с серьгами M6.



Мод.	A	H	L	S	SW
SCU 602-M5	M5	3,5	21,5	5,5	8
SCU 604-1/8	G1/8	5	31,5	12,5	12
SCU 606-1/4	G1/4	6	32,5	12,5	15
SCU 608-3/8	G3/8	7	40,5	12,5	18

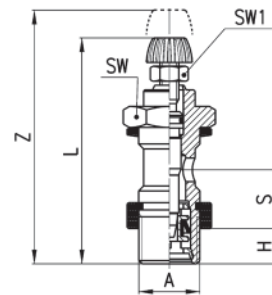
Пневмодроссели. Серия MCU.



Пневмодроссели с обратным клапаном для монтажа на цилиндрах.
Регулировка - винтом.
Присоединение: M5, G1/8, G1/4 и G3/8.
Укомплектованы уплотнительными кольцами.

Для сборки с фитингами Мод. 6610; 6620; 1610; 1620; 2023; 1170.

Прим.: Пневмодроссели M5 должны использоваться с серьгами M6.



Мод.	A	H	L	S	SW	SW1	Z
MCU 702-M5	M5	3,5	31	5,5	8	5,5	35
MCU 704-1/8	G1/8	5	41	12,5	12	7	46
MCU 706-1/4	G1/4	6	43,5	12,5	15	7	49
MCU 708-3/8	G3/8	7	52,5	12,5	18	10	60,5

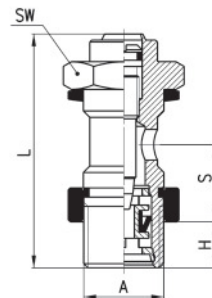
Пневмодроссели. Серия SVU.



Пневмодроссели с обратным клапаном для монтажа на распределителях.
Регулировка - отверткой.
Присоединение: M5, G1/8, G1/4.
Укомплектованы уплотнительными кольцами.

Для сборки с фитингами Мод. 6610; 6620; 1610; 1620; 2023; 1170.

Прим.: Пневмодроссели M5 должны использоваться с серьгами M6.



Мод.	A	H	L	S	SW
SVU 602-M5	M5	3,5	21,5	5,5	8
SVU 604-1/8	G1/8	5	31,5	12,5	12
SVU 606-1/4	G1/4	6	32,5	12,5	15

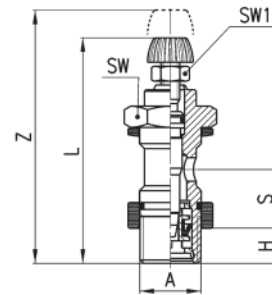
Пневмодроссели. Серия MVU.



Пневмодроссели с обратным клапаном для монтажа на распределителях.
Регулировка - винтом.
Присоединение: M5, G1/8, G1/4.
Укомплектованы уплотнительными кольцами.

Для сборки с фитингами Мод. 6610; 6620; 1610; 1620; 2023; 1170.

Прим.: Пневмодроссели M5 должны использоваться с серьгами M6.



Мод.	A	H	L	S	SW	SW1	Z
MVU 702-M5	M5	3,5	31	5,5	8	5,5	35
MVU 704-1/8	G1/8	5	41	12,5	12	7	46
MVU 706-1/4	G1/4	6	43,5	12,5	15	7	49

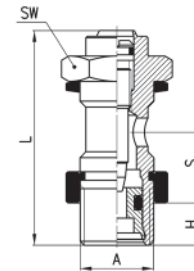
Пневмодроссели. Серия SCO.



Пневмодроссели без обратного клапана.
Регулировка - отверткой.
Присоединение: M5, G1/8, G1/4.
Укомплектованы уплотнительными кольцами.

Для сборки с фитингами Мод. 6610; 6620; 1610; 1620; 2023; 1170; 2905.

Прим.: Пневмодроссели M5 должны использоваться с серьгами M6.



РАЗМЕРЫ							
Мод.	A	H	L	S	SW	SW1	Z
SCO 602-M5	M5	3,5	21,5	5,5	8		
SCO 604-1/8	G1/8	5	31,5	12,5	12		
SCO 606-1/4	G1/4	6	32,5	12,5	15		

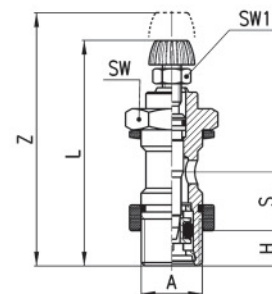
Пневмодроссели. Серия MCO.



Пневмодроссели без обратного клапана.
Регулировка - винтом.
Присоединение: M5, G1/8, G1/4.
Укомплектованы уплотнительными кольцами.

Для сборки с фитингами Мод. 6610; 6620; 1610; 1620; 2023; 1170; 2905.

Прим.: Пневмодроссели M5 должны использоваться с серьгами M6.

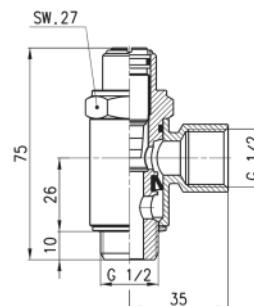


РАЗМЕРЫ							
Мод.	A	H	L	S	SW	SW1	Z
MCO 702-M5	M5	3,5	31	5,5	8	5,5	35
MCO 704-1/8	G1/8	5	41	12,5	12	7	46
MCO 706-1/4	G1/4	6	43,5	12,5	15	7	49

Пневмодроссели. Серия SCU.



Пневмодроссели с обратным клапаном для монтажа на цилиндрах.
Регулировка - отверткой.
Укомплектованы уплотнительным кольцом.



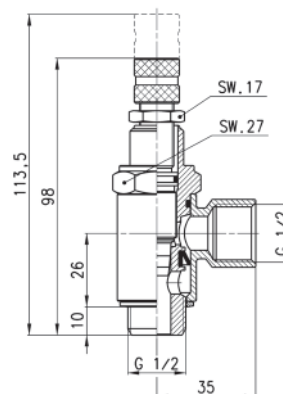
Мод.

SCU 610-1/2

Пневмодроссели. Серия MCU.



Пневмодроссели с обратным клапаном для монтажа на цилиндрах.
Регулировка - винтом.
Укомплектованы уплотнительным кольцом.



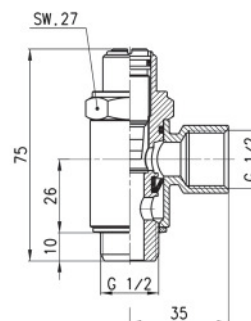
Мод.

MCU710-1/2

Пневмодроссели. Серия SVU.



Пневмодроссели с обратным клапаном для монтажа на распределителях.
Регулировка - отверткой.
Укомплектованы уплотнительным кольцом.

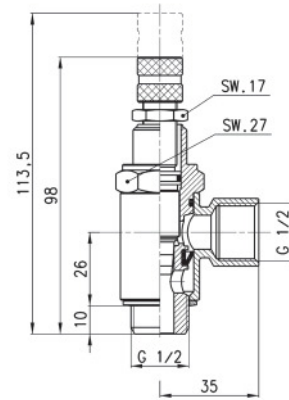


Мод.

SVU 610-1/2

Пневмодроссели. Серия MVU.

Пневмодроссели с обратным клапаном для монтажа на распределителях.
Регулировка - винтом.
Укомплектованы уплотнительным кольцом.

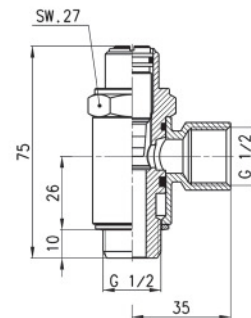


Мод.

MVU 710-1/2

Пневмодроссели. Серия SCO.

Пневмодроссели без обратного клапана.
Регулировка - отверткой.
Укомплектованы уплотнительным кольцом.

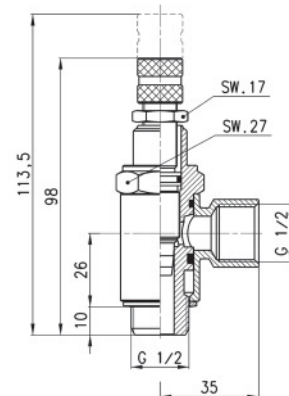


Мод.

SCO 610-1/2

Пневмодроссели. Серия MCO.

Пневмодроссели без обратного клапана.
Регулировка - винтом.
Укомплектованы уплотнительным кольцом.



Мод.

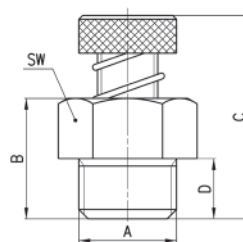
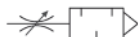
MCO 710-1/2

Пневмодроссели с глушителем. Серия RSW.



Пневмодроссели с глушителем.
Присоединение: G1/8, G1/4, G3/8, G1/2.

*Qn определен при давлении 6 бар и открытом дросселе.

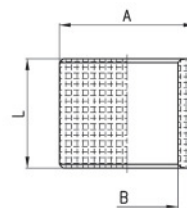


Мод.	A	B	C	D	SW	Qn*(Нл/мин)
RSW 1/8	G1/8	13	22	6	12	410
RSW 1/4	G1/4	16	27	8	16	650
RSW 3/8	G3/8	16	30	9	20	
RSW 1/2	G1/2	26	35	11	26	1590

Втулка - глушитель. Серия 2905.



Втулка - глушитель
для Мод. SCO... или MCO...



Мод.	A	B	L
2905 1/8	14	10	14,5
2905 1/4	18	13,5	14,5
2905 3/8	21	16,8	14,5